



International
Labour
Organization

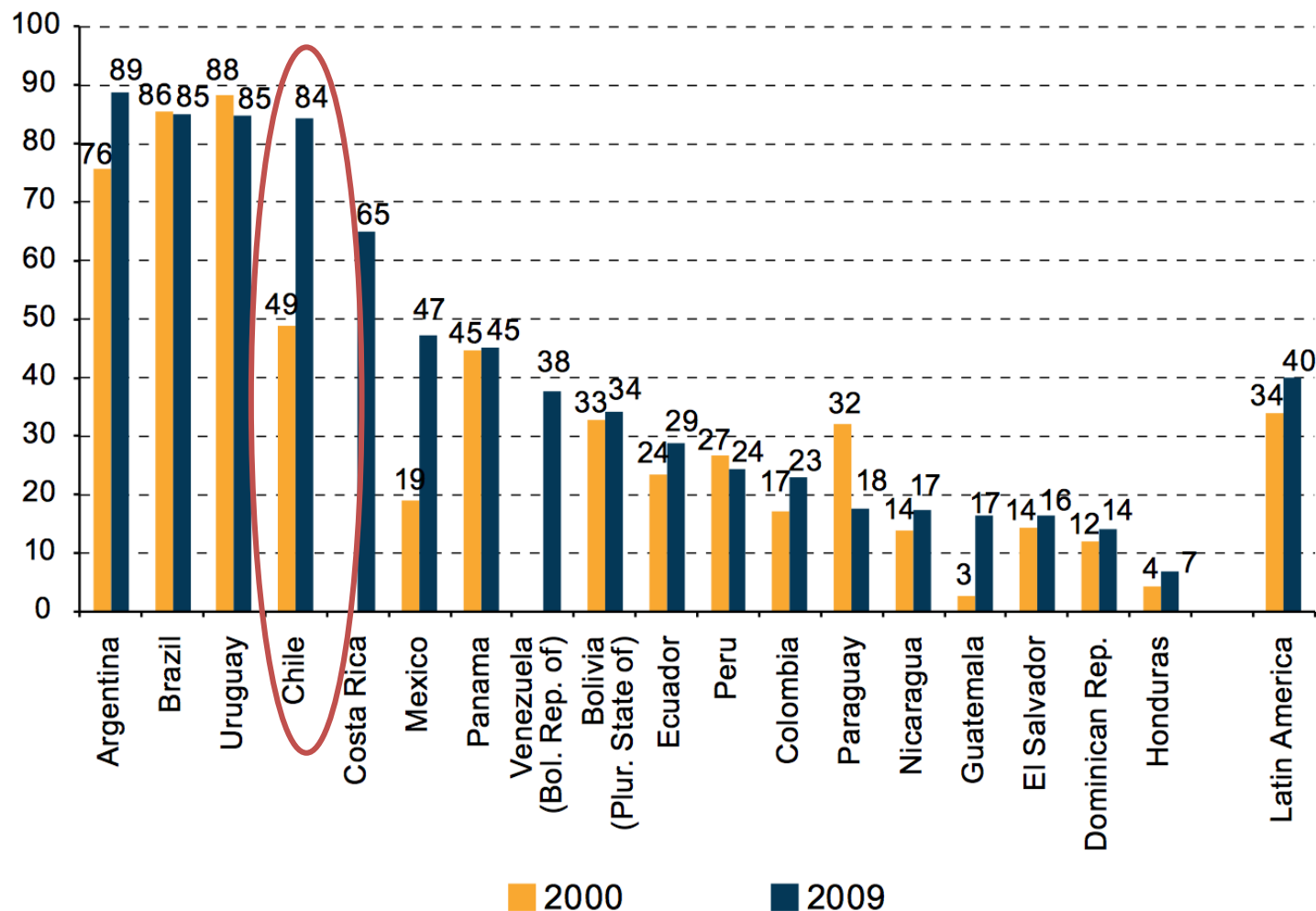
Servicios públicos de empleo: adultos mayores

Z. AVILA
Octubre 2015
Santiago de Chile

Población de 65 años y más (OECD) 2010



Latinoamérica (18 países): población de 65+ con pensiones y beneficios para el retiro 2000-2009 (porcentaje)



RETO para el futuro

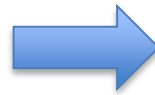
“Garantizar que las personas de todas partes puedan **envejecer con seguridad y dignidad** y que puedan seguir participando en la vida social como ciudadanos de pleno derecho”.

Al mismo tiempo “los derechos de los mayores **no deben ser incompatibles** con los de otros grupos, y se deben fomentar las **relaciones intergeneracionales recíprocas**”.

Naciones Unidas

Cambio de paradigma

Retiro anticipado



Prolongación de la vida laboral

15-24
Jóvenes

25-54
Edad media

55-64
Adultos mayores

65+
En edad de retiro

PES: nuevo grupo objetivo

Cómo mantenerlos en el mercado laboral?

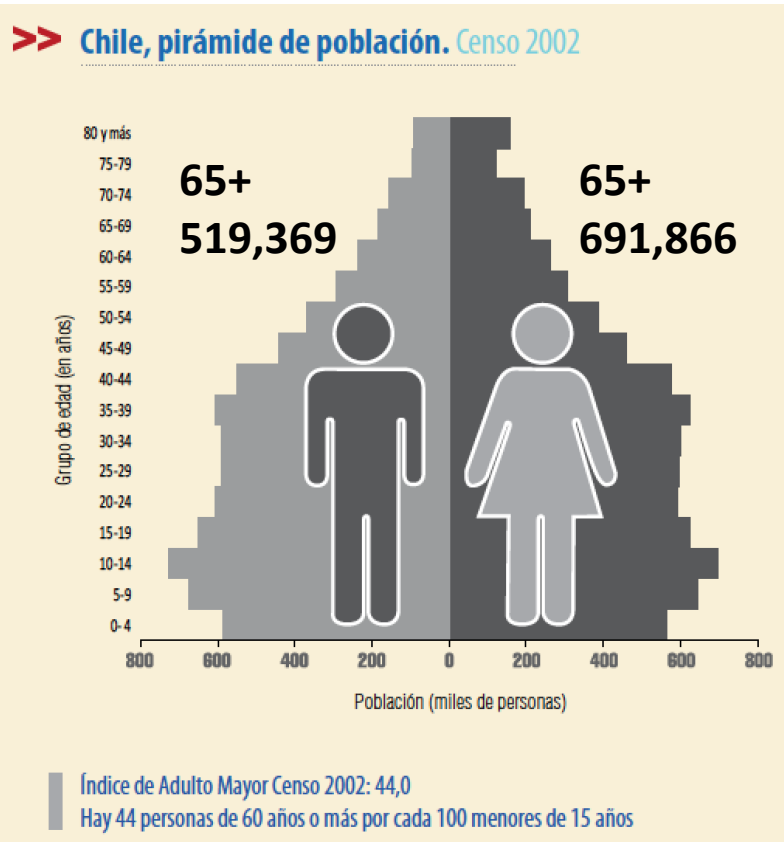
Género

Estado de salud (discapacidad)

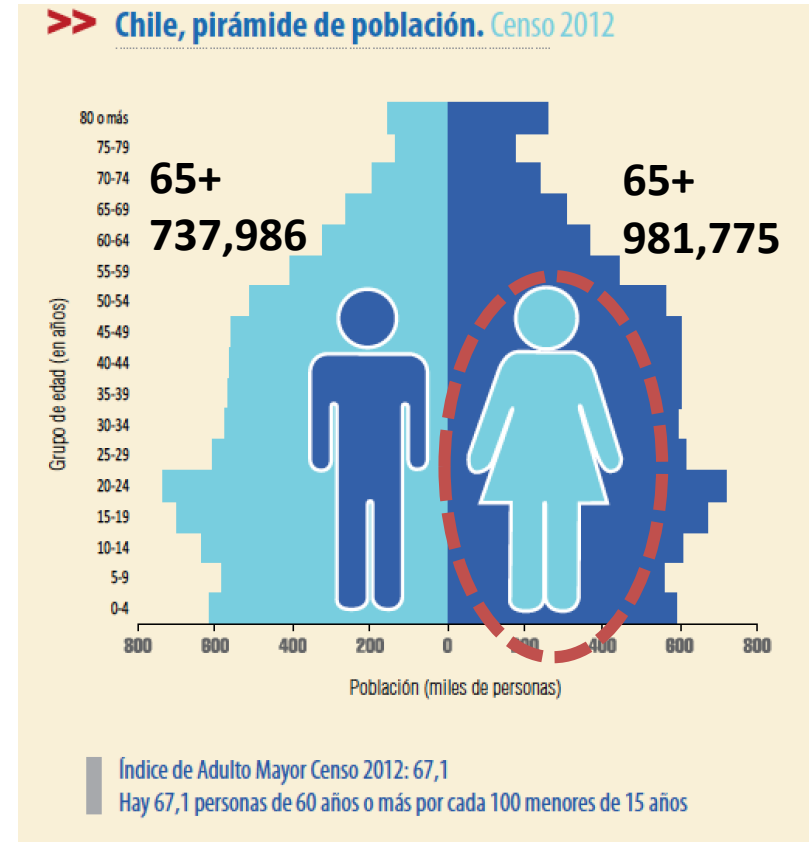
Educación / Ocupación

Pirámide poblacional Chile: 2002 y 2012

Total 15.05 millones (2002)



Total 16.63 millones (2012)



Capacidad para trabajar

Índice de capacidad para trabajar (ICP):

- condiciones de salud individuales
- demandas físicas/mentales del trabajo
- estructura organizacional y ambiente de trabajo



Educación / ocupación / calificación

- Alta calificación
- Fuerte actividad física
- Baja calificación



4 generaciones en el mercado de trabajo

Competencias de la población de 45+

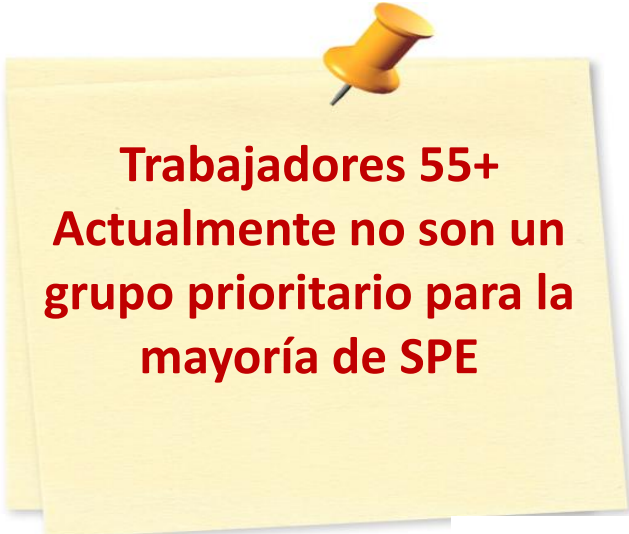
Uso de internet y envío de correo electrónico	CHILE 2012	
	45 a 59 años	60 años o más
Total País	3.082.974	2.409.312
Puede buscar información en internet	1.390.725	443.703
Puede escribir y enviar un correo electrónico	1.244.913	400.045
Puede realizar ambas actividades	1.232.610	392.564
No puede realizar ninguna de las dos actividades	1.679.946	1.958.128

53 por ciento
83 por ciento


Cómo mantenerlos en el mercado laboral?

Servicio	Implicaciones
Bolsa de trabajo especializada	Fuerte involucramiento de empleadores (<i>Bélgica, Canadá, Estados Unidos</i>) Servicios de consejería a lo largo de la vida (<i>Corea Sur</i>)
Formación en el lugar de trabajo (subsidiada)	Asociada a un puesto de trabajo (<i>Varios y no exclusivo de 45+</i>)
Talleres de búsqueda de empleo para 45+ (formato clubes)	Intensivos en recursos (<i>Francia, asociada a sectores</i>)
Consejería especializada para empleadores	Servicio especializado (<i>Austria-revertir cultura del retiro anticipado</i>)
Consejeros especializados (3 x oficina) “PYME +” Subsidio a la capacitación	Carencia de trabajadores de media calificación: capacitación para el largo plazo (<i>Alemania</i>)
Campañas de información para empleadores	Visitas a empresas (<i>Reino Unido</i>)
Empleo temporal	Colaboración con APE (<i>Australia</i>)

Retos para los SPE



Trabajadores 55+
Actualmente no son un grupo prioritario para la mayoría de SPE



Se requieren servicios de intervención temprana: acompañamiento a lo largo de la vida



Servicios paralelos:
empleador
+
buscador de empleo

Gracias
Preguntas y/o
comentarios?

